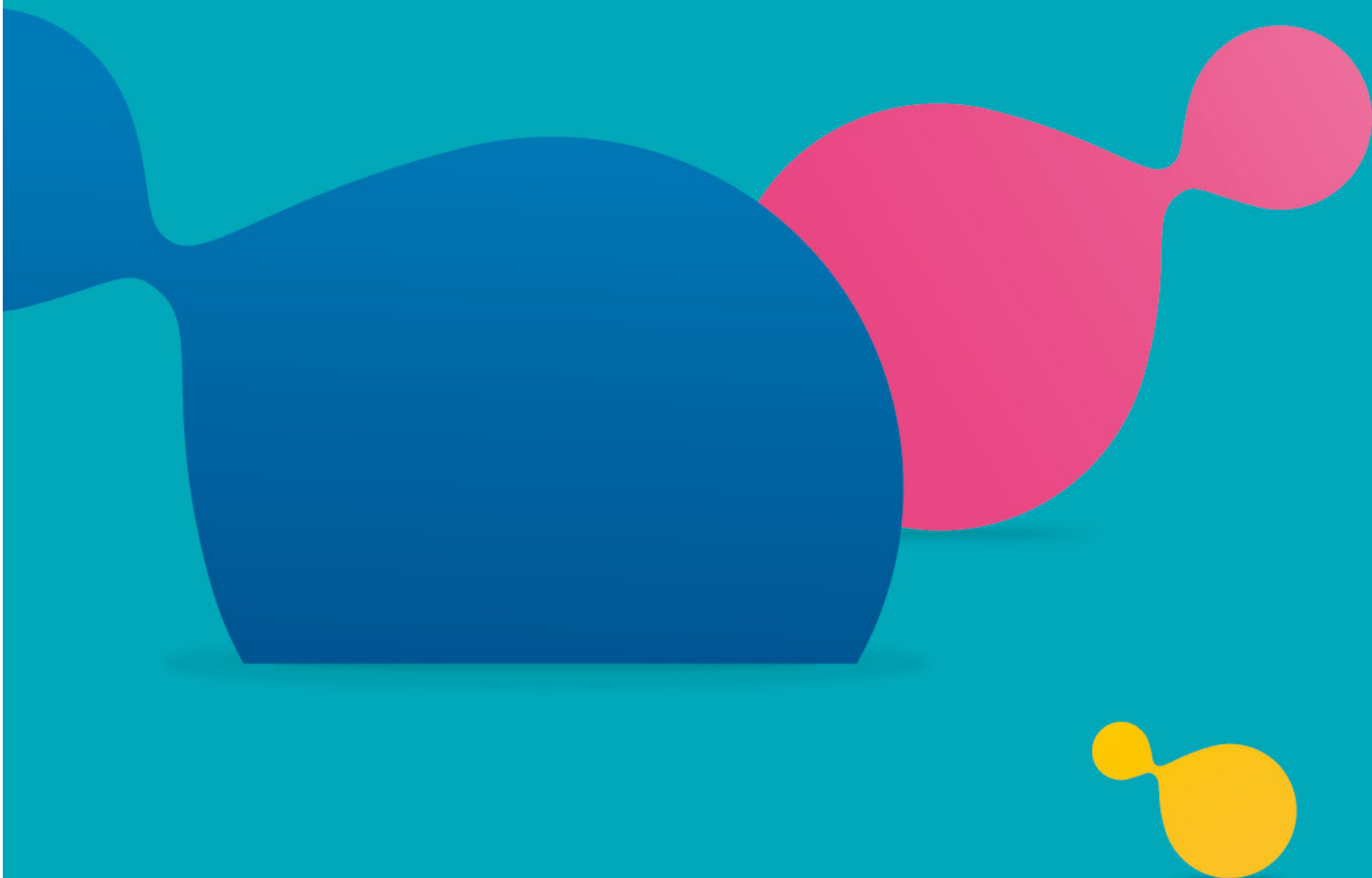


Knab Verantwoord Beleggen Beleid

Juli 2025



knab[®]

Verantwoord beleggen

Als financiële instelling hebben we een grote impact op zowel het dagelijkse leven van mensen als de wereld om ons heen. We zien het daarom als onze maatschappelijke rol om verantwoord te ondernemen en investeren.

Verantwoorde keuzes

Het geld dat je bij ons op je spaarrekening hebt staan, beleggen we voornamelijk in hypotheek, staatsobligaties en bedrijfsobligaties. Hierbij kiezen we er bewust voor om niet te investeren in zware industrie of andere sectoren die schadelijk zijn voor het milieu.

Maak je gebruik van onze vermogensbeheerdienst (o.a. Knab Beheerd Beleggen & Knab Pensioenbeleggen), dan gelden voor jouw beleggingen dezelfde uitgangspunten. We kiezen alleen beleggingsfondsen die:

- ESG-integratie toepassen
- Schadelijke activiteiten uitsluiten
- Actief in gesprek gaan met bedrijven
- Transparant rapporteren

We volgen hierbij de Europese regels (SFDR en Taxonomie) en werken samen met gespecialiseerde fondsbeheerders.

Strengere criteria

We hanteren strikte criteria voor onze beleggingen en toetsen de bedrijven waarin we beleggen op vier thema's: klimaatverandering, biodiversiteit, gezondheid & welzijn en mensenrechten. Als een bedrijf ruimte heeft om te verbeteren, gaan we met hen in gesprek. Zien we geen verbetering, dan heroverwegen we onze investering. Zo houden we onze beleggingsportefeuille scherp en toekomstgericht.

Inzicht in onze aanpak

We meten en rapporteren de CO₂-uitstoot van onze beleggingen om transparant te zijn over de milieu-impact van onze investeringen. Op basis daarvan evalueren en verbeteren we onze aanpak en beleid continu.

Onze vier belangrijkste thema's

We richten ons op vier thema's waar we het verschil kunnen maken. Per thema meten we de impact en sluiten we schadelijke activiteiten uit.

1. Klimaatverandering

Klimaatverandering is een van de grootste uitdagingen van onze tijd. We verwachten van bedrijven dat ze bijdragen aan de energietransitie en hun CO₂-uitstoot verminderen.

Wat meten we?

- Broeikasgas(BKG)emissies (scope 1, 2 en 3 bij bedrijven), (scope 1 en 2 bij hypotheek), CO₂-intensiteit bij staatsobligaties
- Koolstof-voetafdruk en BKGintensiteit per miljoen euro belegd vermogen
- Aandeel in beleggingen in ondernemingen actief in sector fossiele brandstoffen
- Verbruik en opwekking niet-hernieuwbare energie
- Intensiteit energieverbruik per sector met grote klimaateffecten
- Belegging in bedrijven zonder initiatieven om de CO₂-uitstoot te verminderen
- Aandeel obligaties die niet zijn uitgegeven op grond van Uniewetgeving inzake ecologisch duurzame obligaties
- Blootstelling aan fossiele brandstoffen via vastgoedactiva en aan energie-inefficiënte vastgoedactiva
- Intensiteit energieverbruik

Wat sluiten we uit?

- Bedrijven die inkomsten verkrijgen uit de exploratie, ontginning of raffinage van (thermische) steenkool (inclusief ontginning van bergtoppen)
- Bedrijven die meer dan 10 miljoen ton (thermische) steenkool per jaar produceren
- Bedrijven die nieuwe thermische kolenmijnen ontwikkelen of bestaande mijnen uitbreiden
- Bedrijven met >5% omzet uit kolencentrales of uit onconventionele olie en gas (productie en transport)
- Bedrijven die nieuwe kolengestookte opwekkingscapaciteit van minstens 100MW ontwikkelen
- Bedrijven die niet in lijn zijn met het Klimaatakkoord van Parijs
- Bedrijven die >50% van hun inkomsten halen uit de opwekking van kernenergie, nucleaire onderdelen en diensten, en/of uraniumwinning.

2. Biodiversiteit

Biodiversiteit is de basis van al het leven. We willen niet bijdragen aan ontbossing, vervuiling of verlies van natuur.

Wat meten we?

- Activiteiten met negatieve gevolgen voor biodiversiteitsgevoelige gebieden
- Emissies in water
- Aandeel gevaarlijk afval en radio-actief afval

Wat sluiten we uit?

- Bedrijven die palmolie produceren zonder minimaal 95% RSPO-certificering
- Bedrijven die bossen beheren waarvan 60% of minder FSC-gecertificeerd is.

3. Gezondheid & welzijn

We vinden het belangrijk dat bedrijven bijdragen aan een gezonde samenleving. Denk aan goede arbeidsomstandigheden, schone leefomgeving en het voorkomen van verslaving.

Wat sluiten we uit?

- Bedrijven die geld verdienen aan tabak (productie en verkoop)
- Bedrijven met activiteiten gelieerd aan de gokindustrie

4. Mensenrechten

We respecteren de rechten van ieder mens. Daarom beleggen we niet in bedrijven of landen die mensenrechten schenden.

Wat meten we?

- Betrokkenheid bij controversiële wapens
- Landen met sociale schendingen of zonder mensenrechtenbeleid

Wat sluiten we uit?

- Bedrijven die wapens produceren of verkopen (zoals clusterbommen of kernwapens)
- Landen met ernstige mensenrechtenschendingen, corruptie of onderdrukking van vrijheden

Goed bestuur

Naast wat we meten en uitsluiten op de vier thema's, verwachten we ook van elk bedrijf waarin geïnvesteed wordt, dat ze eerlijk en transparant werken. We screenen op:

- Schendingen van internationale normen (zoals de VN Global Compact)
- Gebrek aan beleid of klachtenprocedures
- Grote beloningsongelijkheid

We monitoren continu om te identificeren of er bedrijven zijn die de bestuursnormen schenden. Bedrijven die hierop slecht scoren en geen verbetering laten zien, sluiten we uit.

Wat doen we nog meer?

Actief eigenaarschap

We gebruiken onze invloed als belegger om het gedrag van bedrijven te verbeteren. We gaan in gesprek (*engagement*), stemmen op aandeelhoudersvergaderingen (*voting*) en volgen de voortgang.

Uitsluitingen

Soms is verandering niet mogelijk of gaat het te langzaam. Dan kiezen we ervoor om niet (meer) te beleggen in een bedrijf of land. Deze staan op onze uitsluitingslijst, die jaarlijks wordt bijgewerkt.

Positieve impact

We zoeken actief naar beleggingen die bijdragen aan een betere wereld. Denk aan bedrijven die werken aan schone energie, gezondheidszorg of inclusie. We beoordelen deze op basis van hun producten én hun manier van werken.